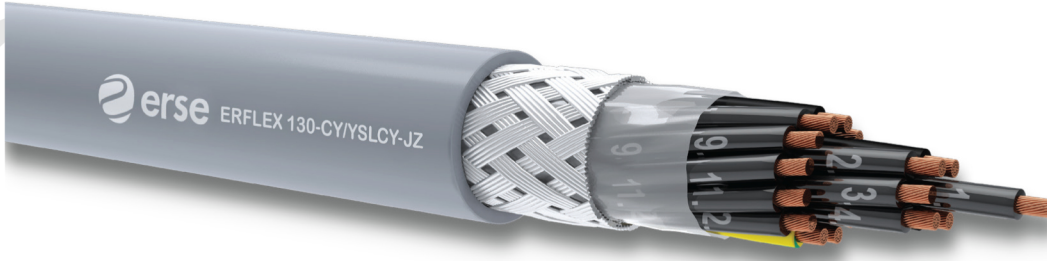


ERFLEX 130-CY / YSLCY



İYİ EMC* ÖZELLİK/ESNEK KABLO YAPISI/İNCELTİLMİŞ DIŞ ÇAP/KÜÇÜK BÜKÜLME YARIÇAPI/ALEV GECİKTİRİCİ ÖZELLİK
GOOD EMC* CHARACTERISTIC/FLEXIBLE CABLE DESIGN/REDUCED OUTER DIAMETER/SMALL BENDING RADIUS/
FLAME RETARDANT CHARACTERISTIC



KULLANIM ALANLARI

Elektromanyetik karışım ve girişimlerin olduğu
-Enstrüman ve Kontrol Mühendisliği
-Endüstriyel Elektronik
-Ölçme ve kontrol amaçlı olarak makine üretiminde
-Montaj ve Üretim Hatlarında
-Islak kuru ve nemli ortamlarda
-Mekanik zorlanmaların düşük olduğu yerlerde kullanılır

APPLICATION

In places where electro-magnetic interference and influence exists
-Instrumentation and Control Engineering
-Industrial Electronics
-In machine production as measurement and control cable
-Production and Assembly Lines
-Dry, moist and wet places
-In places where low mechanical stresses exist

KABLO YAPISI

1-İletken	IEC 60228; DIN EN 60228; EN 60228 Sınıf 5 Bükülü Elektrolitik Tavlı Bakır
2-Yalıtkan	EN 50363-3 PVC Kompaund
3-Yalıtım Renk	DIN VDE 0293; TS EN 50334 veya Siyah yalıtkan, beyaz numara kodlu
4-Büküm	Uygun adımda katlar halinde
5-Ayırıcı Bant	PES Bant
6-Ekran	Kalaylı Bakır Örgü
7-Kılıf	EN 50363-4-1 PVC Kompaund
8-Kılıf Rengi	RAL 7001 Gri

CONSTRUCTION

1-Conductor	IEC 60228; DIN EN 60228; EN 60228 Class 5 Stranded Electrolytic Bare Copper
2-Insulation	EN 50363-3 PVC Compound
3-Colour Code	DIN VDE 0293; TS EN 50334 or Black insulated cores with white number Imprinted
4-Stranding	In layers of optimum pitch
5-Wrapping	PES Tape
6-Screen	Tinned Copper Braid
7-Sheath	EN 50363-4-1 PVC Compound
8-Sheath Colour	RAL 7001 Grey

TEKNİK ÖZELLİKLER TECHNICAL CHARACTERISTICS

İLETKEN DİRENCİ CONDUCTOR RESISTANCE	YALITIM DİRENCİ INSULATION RESISTANCE	AKIM TAŞIMA KAPASİTESİ CURRENT CARRYING CAPACITY	ÇALIŞMA VOLTAJİ OPERATING VOLTAGE	TEST VOLTAJİ TEST VOLTAGE	BÜKÜLME YARIÇAPI BENDING RADIUS	ÇALIŞMA SICAKLIĞI TEMPERATURE RANGE	ALEV GECİKTİRİCİLİK TESTİ FLAME RETARDANT TEST		
mm ²	Ω/km	20MΩxkm	mm ²	A	300V/500V	2000V	10x Cable Ø	Hareketli / Mobile -5°C-+70°C Sabit Sabit / Stable -30°C-+70°C	IEC 60332-1-2 DIN EN 60332-1-2 EN 60332-1-2
0,5	39		0,5	6,0					
0,75	26		0,75	13					
1,0	19,5		1,0	16					
1,5	13,3		1,5	20					
2,5	7,98		2,5	25					

NOTLAR

*EMC: Elektromanyetik uyumlu
Esnek yapıları ile dar alanlarda rahatlıkla uygulanabilirler.
Bu tip kablolar dış ortamlarda kullanıma uygun değildir.
OZ: Siyah yalıtım+Sarı/Yeşil toprak koruma damarsız
JZ: Siyah yalıtım+Sarı/Yeşil toprak koruma damarı
OB: Renk kodlu yalıtım+Sarı/Yeşil toprak koruma damarsız
JB: Renk kodlu yalıtım +Sarı/Yeşil toprak koruma damarı

NOTES

*EMC: Electromagnetic compatibility
With their flexible design they can easily be used in narrow spaces.
These cables are not suitable for outdoor use.
OZ: Black insulation+Without Green/Yellow earthing core
JZ: Black insulation+Green/Yellow earthing core
OB: Colour code insulation+Without Green/Yellow earthing core
JB: Colour code insulation+With Green/Yellow earthing core